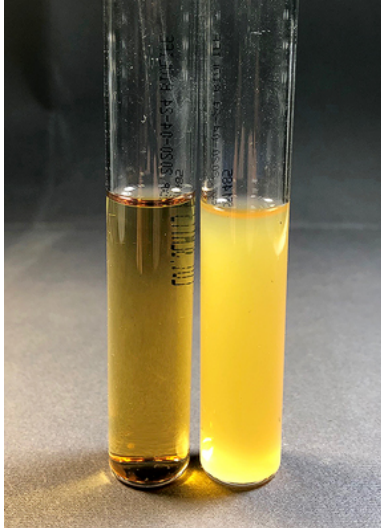




TRYPTOSE (BIOTONE) BROTH

Terreno pronto all'uso in provetta



Tryptose Broth
da sinistra: terreno non inoculato, crescita di
S.aureus

DESTINAZIONE D'USO

Terreno d'uso generale per la coltura di microrganismi esigenti, aerobi ed anaerobi facoltativi, isolati da campioni clinici o da altri materiali.

FORMULA TIPICA [^]

Triptosio	20 g
Glucosio	1 g
Sodio cloruro	5 g
Tiamina HCl	5 mg
Acqua purificata	1000 mL

[^] Il terreno può essere compensato e/o corretto per adeguare le sue prestazioni alle specifiche

DESCRIZIONE E PRINCIPIO DEL METODO

Tryptose (Biotone) Broth è un terreno d'uso generale piuttosto ricco in peptoni che permette la crescita di una larga varietà di microrganismi aerobi ed anaerobi facoltativi, inclusi quelli esigenti.

Il triptosio è una fonte di carbonio, azoto, vitamine e minerali per la crescita microbica; il glucosio costituisce una fonte di energia; il sodio cloruro mantiene l'equilibrio osmotico; secondo quanto riportato da McCullough e Atlas la tiamina HCl incrementa il recupero di *Brucella* spp,

CARATTERISTICHE DEL TERRENO

Aspetto del terreno in provetta o flacone giallo limpido.
pH (20-25°C) 7,2 ± 0,2

MATERIALI FORNITI

Provette di vetro con tappo a vite pronte all'uso contenenti 9 mL di terreno di coltura Tryptose (Biotone) Broth.

MATERIALI NECESSARI E NON FORNITI

Termostato ed altra strumentazione di laboratorio tarata e controllata, anse da microbiologia, reagenti e terreni di coltura accessori.

CAMPIONI

In microbiologia clinica i campioni sono costituiti da colonie microbiche coltivate su altri terreni sui quali sono stati seminati i materiali in esame.

PROCEDURA DELL'ANALISI

Con un ago o un'ansa da batteriologia inoculare il terreno liquido in provetta con una colonia coltivata su altro terreno d'isolamento. Incubare alla temperatura e per il tempo previsto dalle proprie procedure ed in funzione dei microrganismi che si desidera coltivare.

LETTURA ED INTERPRETAZIONE DEI RISULTATI

La presenza di microrganismi è indicata da un intorbidamento di varia entità del brodo di coltura o dalla presenza di un sedimento sul fondo della provetta o del flacone. Le caratteristiche delle crescite sono in stretto rapporto al tipo o ai tipi di microrganismi coltivati.

CONTROLLO QUALITÀ

Ciascun lotto del prodotto qui descritto è rilasciato alla vendita dopo l'esecuzione del controllo qualità che ne verifica la conformità alle specifiche. E' comunque responsabilità dell'utilizzatore eseguire un proprio controllo di qualità con modalità in accordo alle normative vigenti in materia ed in funzione della propria esperienza di Laboratorio. Nella tabella che segue sono riportati alcuni ceppi utili per il controllo di qualità.



CEPPI DI CONTROLLO	INCUBAZIONE	SPECIFICHE
<i>S.aureus</i> ATCC 25923	T° / T ATM 35°C / 24h / A	Buona crescita
<i>E.coli</i> ATCC 25922	35°C / 24h / A	Buona crescita

A: Aerobiosi; ATCC è un marchio registrato di American Type Culture Collection

LIMITI DEL METODO

- Il terreno di coltura qui descritto è da intendersi come un ausilio alla diagnosi delle infezioni. L'interpretazione dei risultati deve essere fatta considerando la storia clinica del paziente, l'origine del campione ed i risultati dei test microscopici e/o di altri test diagnostici.

PRECAUZIONI E SICUREZZA DEGLI OPERATORI

- Il preparato qui descritto non è classificato come pericoloso ai sensi della legislazione vigente.
- Il prodotto qui descritto contiene materie prime di origine animale. I controlli *ante* e *post mortem* sugli animali e quelli durante il processo di produzione e distribuzione dei materiali non possono garantire in maniera assoluta che questo prodotto non contenga nessun agente patogeno trasmissibile; per queste ragioni si consiglia di manipolare il prodotto qui descritto con le precauzioni d'uso specifiche per i prodotti potenzialmente infettivi (non ingerire). Scaricare dal sito web www.biolifeitaliana.it il documento con le misure messe in atto da Biolife Italiana S.r.l. per il contenimento del rischio legato alla TSE.
- Il prodotto qui descritto è un diagnostico *in vitro* di tipo qualitativo, per uso professionale. Esso deve essere usato in Laboratorio da operatori adeguatamente addestrati, con metodi approvati di asepsi e di sicurezza nei confronti degli agenti patogeni poiché le colture microbiche e le provette seminate sono da considerare come potenzialmente infettive.
- La singola provetta del prodotto qui descritto è monouso. Il produttore non si assume responsabilità di eventuali trasferimenti/suddivisioni del prodotto in altri contenitori.
- Il prodotto qui descritto è soggetto a sterilizzazione terminale in autoclave ma, non essendo sottoposto a test di sterilità con metodo normato, non è etichettato come "sterile" e deve essere quindi inteso come prodotto a biocontaminazione controllata e nei limiti di specifiche definite.
- Prima dell'utilizzo verificare l'integrità del tappo a vite.
- Non utilizzare le provette oltre la data di scadenza. Non utilizzare le provette se vi sono segni evidenti di deterioramento (es.: contaminazione, colore alterato).
- Non utilizzare il prodotto qui descritto come principio attivo per preparazioni farmaceutiche o come materiale per produzioni destinate al consumo umano ed animale.
- Sterilizzare le provette dopo l'uso e prima della loro eliminazione. Smaltire le provette non utilizzate e quelli inoculate con i campioni o con i ceppi microbici in accordo alla legislazione vigente in materia.
- I Certificati d'Analisi e la Scheda di Sicurezza del prodotto sono disponibili sul sito www.biolifeitaliana.it.

CONSERVAZIONE

Conservare a +2°C / +8°C al riparo della luce. In queste condizioni i prodotti sono validi fino alla data di scadenza indicata in etichetta.

BIBLIOGRAFIA

- Atlas R. M., 2004, Handbook of Microbiological Media, Lawrence C. Parks, (Ed.), 3rd Edition, CRC Press
- Mac Faddin, J.F. (1985) Media for Isolation, Cultivation, Identification, Maintenance of Medical Bacteria. Baltimore: The Williams & Wilkins Company.
- McCullough W. G., Mills R. L., Herbst E. J., Roessler W. J. and Brewer C. R., 1947, J. Bacteriol., 53:5. 5.

CONFEZIONE

Prodotto	Tipo	Cat. N°	Confezione
Tryptose (Biotone) Broth	Terreno pronto all'uso in provetta di vetro 17x125 mm, con tappo a vite.	551146	20 provette da 9 mL, in scatola di cartone

^ CODICE CND: W0104010206 – RDM: 1514969/R



Biolife Italiana S.r.l., Viale Monza 272, Milano, Italia.