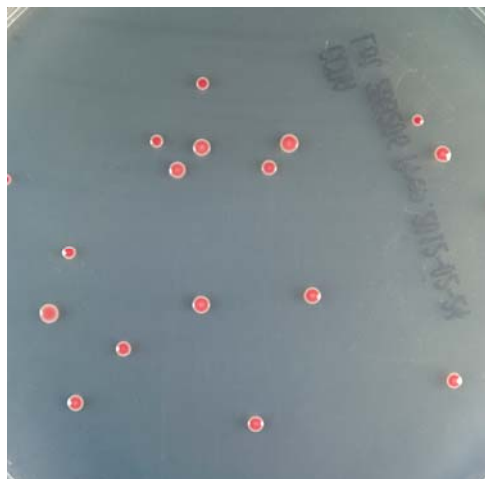


CHROMOGENIC CAMPYLOBACTER AGAR

Piastre pronte



Colonie di *Campylobacter jejuni* su Chromogenic Campylobacter Agar

IMPIEGO PREVISTO

Terreno selettivo e cromogeno pronto in piastra per l'isolamento e l'enumerazione di *Campylobacter* spp. dagli alimenti.

FORMULA TIPICA (g/L)

Peptoni	20 g
Sali inorganici	5 g
Fattori di crescita	15 g
Miscela di antimicrobici	0,2 g
Composti cromogeni	0,2 g

DESCRIZIONE

Chromogenic Campylobacter Agar è un nuovo terreno selettivo e cromogeno per l'isolamento e l'enumerazione di *Campylobacter* spp. da prodotti alimentari quali il pollame.

La miscela di sostanze antimicrobiche contenuta nel terreno consente di ottenere una forte inibizione della flora microbica gram positiva, gram negativa e fungina. I composti cromogeni inducono una colorazione rosso mattone delle colonie di *Campylobacter* spp.

Grazie alla particolare formulazione del terreno, l'isolamento e l'enumerazione di *Campylobacter* spp risultano molto più agevoli ed accurate rispetto ai terreni tradizionali con carbone (es. Karmali e Bolton).

METODO D'IMPIEGO

- Preparare la sospensione madre del campione secondo le indicazioni di ISO 6887 o dell'appropriato Standard applicabile.
- Predisporre le diluizioni decimali in Maximum Recovery Diluent (REF 401691) o in Buffered Peptone Water (REF 401278)
- Seminare in duplicato 0,1 ml di ciascuna diluizione sulla superficie di piastre di Chromogenic Campylobacter Agar fatte ben asciugare in precedenza per evitare la sciamatura delle colonie.
- Distribuire l'inoculo sull'intera superficie delle piastre per ottenere colonie ben isolate ed incubare a $41,5^{\circ}\text{C} \pm 1^{\circ}\text{C}$ per 48 ± 1 ora, in atmosfera microaerofila.
- Osservare e contare le colonie tipiche rosso mattone.
- Selezionare 5 colonie tipiche e trapiantare su piastre di Columbia Blood Agar (REF 541136)
- Incubare a $41,5^{\circ}\text{C} \pm 1^{\circ}\text{C}$ per 24 ore in atmosfera microaerofila
- Confermare con il test di agglutinazione al lattice (Campylobacter Rapid Latex Test Kit – REF 271020).
- Esprimere i risultati come UFC/g

CONSERVAZIONE

Conservare a 2-8°C al riparo della luce. In queste condizioni il prodotto è valido fino alla data di scadenza indicata in etichetta. Non utilizzare oltre questa data. Eliminare se vi sono segni evidenti di deterioramento.

PRECAUZIONI E SICUREZZA DEGLI OPERATORI

Il preparato qui descritto non è classificato come pericoloso ai sensi della legislazione vigente né contiene sostanze pericolose in concentrazioni $\geq 1\%$. Il terreno in piastra qui descritto è un diagnostico *in vitro* per uso professionale e deve essere usato in laboratorio da operatori adeguatamente addestrati, con metodi approvati di asepsi e di sicurezza nei confronti degli agenti patogeni. Sterilizzare le piastre dopo l'uso e prima dell'eliminazione come rifiuto.

CONFEZIONE

541115 Chromogenic Campylobacter Agar
20 piastre \varnothing 90 mm confezionate in film/ scatola di cartone