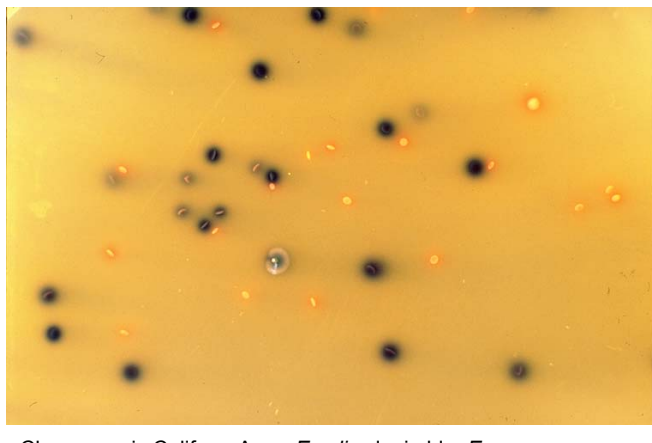


CHROMOGENIC COLIFORM AGAR

Flaconi pronti per l'uso



Chromogenic Coliform Agar: *E.coli* colonie blu; *E.aerogens* colonie color salmone

IMPIEGO PREVISTO

Flaconi pronti all'uso per la determinazione simultanea dei coliformi e di *Escherichia coli* con metodo cromogenico

FORMULA TIPICA (g/l)

Triptosio	10.00
Triptofano	0.10
Peptocomplex	5.00
Estratto di lievito	3.00
Sodio cloruro	5.00
Sali biliari n. 3	1.50
IPTG	0.10
X-GLUC	0.06
SALMON-GAL	0.15
Agar	13.00

PREPARAZIONE

Sciogliere il terreno nel flacone per bollitura in bagnomaria. Raffreddare a circa 50°C e distribuire in piastre Petri sterili.

pH 7.0 ± 0.2

DESCRIZIONE

Chromogenic Coliform Agar è un terreno selettivo e differenziale per la determinazione contemporanea di *E. coli* e coliformi nelle acque e negli alimenti. Il terreno è reso selettivo dalla presenza dei sali biliari; la differenziazione dei coliformi e di *E. coli* è resa possibile dalla presenza del substrato cromogenico Salmon-GAL, per l'evidenziazione della β -galattosidasi e del substrato cromogenico X-GLUC per l'evidenziazione della β -glucuronidasi. Il Salmon-Gal è idrolizzato dai coliformi con rilascio di un metabolita color salmone; tale reazione è potenziata dalla presenza nel terreno di IPTG (isopropil- β -D-tiogalattopiranoside). L'X-GLUC è idrolizzato, tra gli enterobatteri, da *Escherichia coli* e da pochi altri ceppi di *Salmonella* e *Shigella*. Tale idrolisi si traduce nel rilascio di un metabolita di colore blu. Il triptofano contenuto nel terreno, consente di eseguire il test dell'indolo direttamente sulle colonie con l'aggiunta di reattivo di Kovacs', per la conferma di *E. coli*. Il terreno Chromogenic Coliform Agar è riportato nella rassegna dei terreni per l'analisi delle acque ISSN:1125-2464.

IMPIEGO

Eseguire la determinazione contemporanea dei coliformi e di *Escherichia coli*, impiegando le normali metodiche di laboratorio con semina per inclusione o in superficie o su membrane filtranti.

Dopo incubazione per 18-24 ore a 37°C, si ottengono colonie con le seguenti caratteristiche:

- Escherichia coli*: colonie grigio blu, indolo positive
- Coliformi (diversi da *E. coli*): colonie color salmone
- Proteus*: colonie con alone marroncino
- Altri enterobatteri: colonie incolori

I batteri Gram positivi sono generalmente inibiti. Il test dell'indolo è eseguibile aggiungendo qualche goccia di reattivo di Kovacs' alle colonie ed osservando per la formazione di un colore rosso entro 1-2 minuti.

CONTROLLO QUALITÀ DELL'UTILIZZATORE (24 h-37°C)

Controllo produttività:

E.coli ATCC 25922: crescita, colonie blu indolo positive

Controllo specificità

E.aerogenes ATCC 13048: crescita, colonie salmone, indolo negative

Controllo selettività:

E.faecalis ATCC 19433: inibito

CONSERVAZIONE E VALIDITÀ

Conservare a 2-8°C nella confezione originale, al riparo della luce. In queste condizioni il prodotto è valido fino alla data di scadenza indicata in etichetta. Non utilizzare oltre questa data. Eliminare se vi sono segni di deterioramento. Validità dal prodotto dalla data di fabbricazione: 4 mesi.

PRECAUZIONI E SICUREZZA DEGLI OPERATORI

Il preparato qui descritto non è classificato come pericoloso ai sensi della legislazione vigente né contiene sostanze pericolose in concentrazioni $\geq 1\%$. Il prodotto qui descritto deve essere usato in laboratorio, da operatori adeguatamente addestrati, con metodi approvati di asepsi e di sicurezza nei confronti degli agenti patogeni. Sterilizzare le piastre dopo il loro uso e prima dell'eliminazione come rifiuto.

BIBLIOGRAFIA

- Bonadonna L. *Escherichia coli* nelle acque significato sanitario e metodologie di analisi. ISSN:1125-2464, 2001

CONFEZIONE**5112992****Chromogenic Coliform Agar****6 flaconi da 100 ml.**