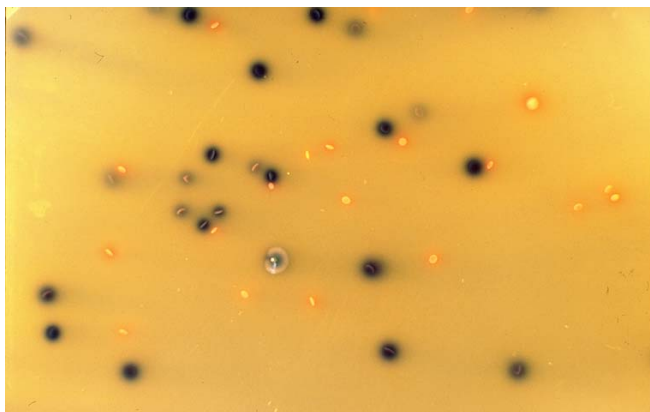


CHROMOGENIC COLIFORM AGAR

Piastre pronte



Chromogenic Coliform Agar: *E.coli* colonie blu; *E.aerogenes* colonie color salmone

IMPIEGO PREVISTO

Piastre pronte all'uso per la determinazione simultanea dei coliformi e di *Escherichia coli* con metodo cromogenico

FORMULA TIPICA (g/l)

Triptosio	10.00
Triptofano	0.10
Peptocomplex	5.00
Estratto di lievito	3.00
Sodio cloruro	5.00
Sali biliari n. 3	1.50
IPTG	0.10
X-GLUC	0.06
SALMON-GAL	0.15
Agar	13.00

pH finale 7.0 ± 0.2

DESCRIZIONE

Chromogenic Coliform Agar è un terreno selettivo e differenziale per la determinazione contemporanea di *E. coli* e coliformi nelle acque e negli alimenti. Il terreno è reso selettivo dalla presenza dei sali biliari; la differenziazione dei coliformi e di *E. coli* è resa possibile dalla presenza del substrato cromogenico Salmon-GAL, per l'evidenziazione della β -galattosidasi e del substrato cromogenico X-GLUC per l'evidenziazione della β -glucuronidasi. Il Salmon-Gal è idrolizzato dai coliformi con rilascio di un metabolita color salmone; tale reazione è potenziata dalla presenza nel terreno di IPTG (isopropil- β -D-tiogalattopiranoside). L'X-GLUC è idrolizzato, tra gli enterobatteri, da *Escherichia coli* e da pochi altri ceppi di *Salmonella* e *Shigella*. Tale idrolisi si traduce nel rilascio di un metabolita di colore blu. Il triptofano contenuto nel terreno, consente di eseguire il test dell'indolo direttamente sulle colonie con l'aggiunta di reattivo di Kovacs', per la conferma di *E. coli*. Il terreno Chromogenic Coliform Agar è riportato nella rassegna dei terreni per l'analisi delle acque ISSN:1125-2464 e nei Manuali e Linee Guida APAT IRSA-CNR 29/2003

IMPIEGO

Eseguire la determinazione contemporanea dei coliformi e di *Escherichia coli*, impiegando le normali metodiche di laboratorio con semina per inclusione o in superficie o su membrane filtranti.

Dopo incubazione per 18-24 ore a 37°C, si ottengono colonie con le seguenti caratteristiche:

- *Escherichia coli*: colonie grigio blu, indolo positive
- Coliformi (diversi da *E. coli*): colonie color salmone
- *Proteus*: colonie con alone marroncino
- Altri enterobatteri: colonie incolori

I batteri Gram positivi sono generalmente inibiti. Il test dell'indolo è eseguibile aggiungendo qualche goccia di reattivo di Kovacs' alle colonie ed osservando per la formazione di un colore rosso entro 1-2 minuti.

CONSERVAZIONE E VALIDITÀ

Conservare a 2-8°C al riparo della luce. In queste condizioni il prodotto è valido fino alla data di scadenza indicata in etichetta. Non utilizzare oltre questa data. Eliminare se vi sono segni evidenti di deterioramento. Validità dalla data di produzione: 2 mesi.

PRECAUZIONI E SICUREZZA DEGLI OPERATORI

Il preparato qui descritto non è classificato come pericoloso ai sensi della legislazione vigente né contiene sostanze pericolose in concentrazioni $\geq 1\%$. Il terreno in piastra qui descritto è un diagnostico *in vitro* per uso professionale e deve essere usato in laboratorio da operatori adeguatamente addestrati, con metodi approvati di asepsi e di sicurezza nei confronti degli agenti patogeni. Sterilizzare le piastre dopo l'uso e prima dell'eliminazione come rifiuto.

BIBLIOGRAFIA

- Bonadonna L. *Escherichia coli* nelle acque significato sanitario e metodologie di analisi. ISSN:1125-2464, 2001
- APAT IRSA-CNR Manuali e Linee Guida 29/2003. Metodi analitici per le acque, Vol. terzo.

CONFEZIONI

- | | |
|---------------|-----------------------------------------------------------------------------------------------------------------------|
| 541299 | Chromogenic Coliform Agar
20 piastre da 90 mm, confezionate in film plastico, in scatola di cartone. |
| 497100 | Chromogenic Coliform Agar
30 piastre da 55 mm, confezionate in film plastico, in scatola di cartone. |