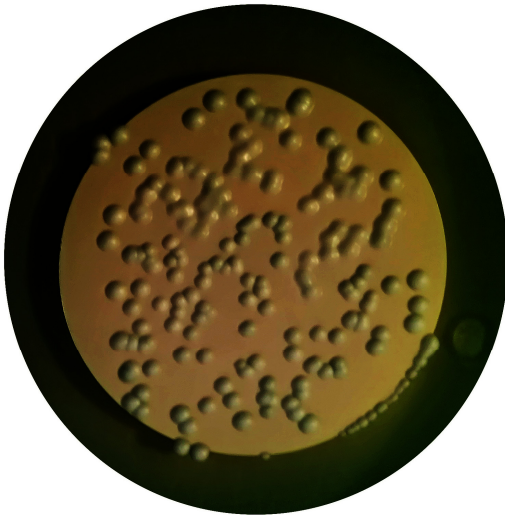


m-GREEN AGAR

Terreno in polvere e pronto per l'uso in piastra da 55 mm per la conta di muffe e lieviti nelle acque ed in liquidi filtrabili, con uso di membrane filtranti.



m-Green Agar: membrana filtrante con colonie di *Saccharomyces cerevisiae*

IMPIEGO PREVISTO

Terreno di coltura per la conta di muffe e lieviti nelle acque e nei liquidi filtrabili.

FORMULA TIPICA (G/L)*

Yeast extract	9,00
Destrosio	50,00
Peptone	10,00
Magnesio solfato	2,10
Potassio fosfato	2,0
Diastrase	0,05
Tiamina	0,05
Verde di bromocresolo	0,026
Agar	23,5

*Il terreno può essere compensato e/o corretto per adeguare le sue prestazioni alle specifiche.

PREPARAZIONE DEL TERRENO IN POLVERE

Sciogliere 96,7 g in 1 litro di acqua purificata e portare ad ebollizione senza eccedere. Sterilizzare in autoclave a 121 °C per 15 minuti. Dispensare il terreno in piastre di Petri.

CARATTERISTICHE CHIMICO FISICHE

Aspetto del terreno in polvere: fine granulometria verdognola.

Aspetto del terreno in piastra: verde, limpido.

pH a 25 °C : 4,6 ± 0,2

PRINCIPIO DEL METODO

La formulazione del terreno è ispirata alla norma ISO 10718:2015, con l'aggiunta di agar per l'ottenimento di un terreno solido da usare in piastra con le membrane filtranti.

La composizione include il verde di bromocresolo che facilita la visualizzazione e la conta delle colonie fungine.

La crescita dei batteri non acidofili è inibita dal pH acido del terreno.

METODO D'IMPIEGO

Filtrare il campione liquido su membrana filtrante in accordo alle procedure standard. Posizionare la membrana sulla superficie del terreno evitando la formazione di bolle d'aria.

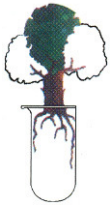
Incubare a 30 °C per 72 ore.

LETTURA ED INTERPRETAZIONE DEI RISULTATI

Dopo incubazione contare le colonie sviluppate sulla membrana filtrante. Le colonie di muffe appaiono generalmente di colore verde chiaro e filamentose, le colonie dei lieviti appaiono opache e di colore verde chiaro.

CONTROLLO QUALITA'

E' responsabilità dell'utilizzatore eseguire il controllo di qualità con modalità in accordo alle normative vigenti in materia ed in funzione della propria esperienza di Laboratorio. Nella tabella che segue sono riportati alcuni ceppi utili per il controllo di qualità.



Biolife

Scheda Tecnica

N°491527 IT -rev 0 10-2017 pag 2/ 2

CEPPI

A. brasiliensis ATCC 16404
S. cerevisiae ATCC 9763
C. tropicalis NCPF 88419
B. subtilis ATCC 6633

SPECIFICHE

buona crescita, micelio bianco con sporulazione nera
buona crescita, colonie verde chiaro
buona crescita, colonie verde chiaro
totalmente inibito

ATCC è un marchio registrato di American Type Culture Collection

CONSERVAZIONE

Terreno in polvere: conservare a 2-8°C. In queste condizioni il prodotto è valido fino alla data di scadenza indicata in etichetta. Non utilizzare oltre questa data..

Terreno pronto in piastra: conservare a 2-8°C nella confezione originale, al riparo della luce. In queste condizioni il prodotto è valido fino alla data di scadenza indicata in etichetta. Non utilizzare oltre questa data.

PRECAUZIONI ED AVVERTENZE

- Prima dell'uso consultare le schede di sicurezza.
- I prodotti qui descritti sono solo per uso di Laboratorio. Devono essere usati da operatori adeguatamente addestrati. Operare con metodi approvati di asepsi e di sicurezza nei confronti degli agenti patogeni. Sterilizzare le piastre dopo il loro uso e prima dell'eliminazione come rifiuto..
- Le piastre pronte all'uso non sono da considerare un "prodotto sterile" non essendo soggette a sterilizzazione terminale ma un prodotto a biocontaminazione controllata e nei limiti di specifiche definite.
- Sterilizzare le piastre dopo l'uso e prima della loro eliminazione. Smaltire i rifiuti in accordo alla legislazione vigente in materia.
- Non utilizzare le piastre se vi sono segni evidenti di deterioramento (es: contaminazione, eccessiva umidità, eccessiva disidratazione, colore alterato)
- Non utilizzare il terreno in polvere se vi sono segni di deterioramento (es. cambiamento di colore, indurimento a blocchi)
- Scaricare il Certificato d'Analisi dei prodotti dal sito www.biolifeitaliana.it

BIBLIOGRAFIA

- ISO 10718:2015 Cork stoppers – Characterization of a low-in-germs stopper, through the enumeration of colony-forming units of yeast, moulds and bacteria, capable of both being extracted and growing in alcoholic medium-

PRODOTTI

Descrizione	Tipo	Cat. N°	Confezione
m-GREEN AGAR	Terreno in polvere	4015272	500 g (5,17L)
m-GREEN AGAR	Piastre pronte all'uso	491527*	30 piastre Ø 55 mm

*CND: W0104030201



Biolife Italiana Srl, Viale Monza 272, 20128 Milano.